

《关于发布乡级行政区划调整的公告》 有关政策解读材料

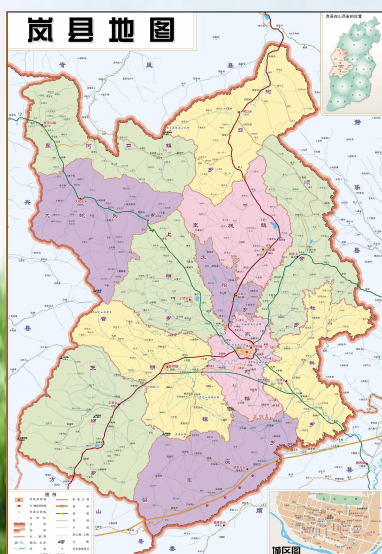
一、岚县部分行政区划调整的背景

岚县国土总面积1512平方公里，截止2021年6月底，总人口14.8万，人口密度小。下辖十二个乡镇，存在规模小、密度大、实力弱的问题，很大程度上稀释了公共资源、降低了服务效能、增加了运行成本、制约了经济发展、影响了乡村治理。根据《山西省人民政府关于同意吕梁市乡级行政区划调整的批复》（晋政函〔2021〕38号），实施乡镇行政区划调整改革，既是省委省政府立足当前、着眼长远所作出的一项十分正确的重大决策部署，也是岚县经济社会发展的大势所趋、发展所需、民心所向。

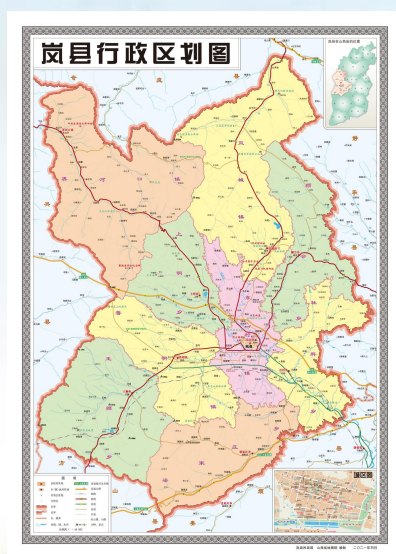
二、此次乡级行政区划调整的举措

撤销土峪乡，建制并入东村镇，以原土峪乡和原东村镇的行政区域为东村镇的行政区域；撤销河口乡，建制并入岚城镇，以原河口乡和原岚城镇的行政区域为岚城镇的行政区域；撤销大蛇头乡，建制并入界河口镇，以原大蛇头乡和原界河口镇的行政区域为界河口镇的行政区域。四镇八乡调整为四镇五乡。

三、此次乡级行政区划调整前后对比



调整前



调整后

解读单位：岚县民政局